



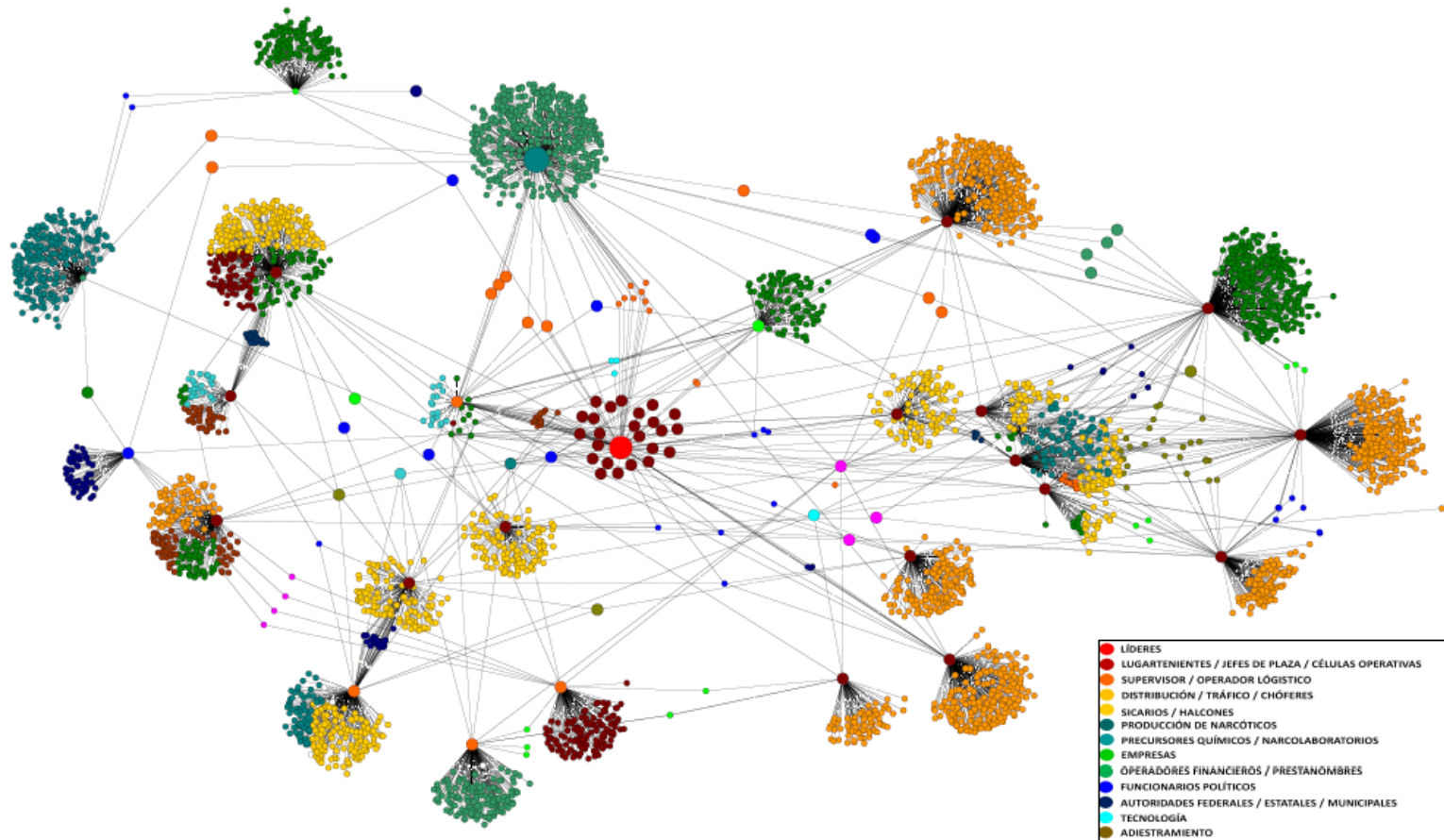
International Association of  
**CRIME ANALYSTS**

Análisis criminal y criminalidad  
organizada en espacios urbanos

**Lic. Alan Mauricio Pérez Garza**



La criminalidad contemporánea presenta un panorama cada vez más **distinto y distante** de lo que existía en los últimos veinte años. Los cárteles mexicanos han **evolucionado** y tornado su dirección de negocios en vista de ampliar sus horizontes, creando un **enfoque trasnacional** reflejado en la **diversificación de mercados criminales**, generando una **estructura delictiva multidimensional** e interviniendo en acciones relacionadas con el tráfico de armas, tráfico de migrantes, tráfico de narcóticos, operaciones de recursos de procedencia ilícita, trata de personas, entre otros.



# CARACTERIZACIÓN DE LA CRIMINALIDAD ORGANIZADA

## SIMBOLOGÍA

- - - Tráfico de migrantes vía terrestre
- · - · Ruta de tráfico de migrantes controlada por ██████
- Tráfico de migrantes vía aérea



El Cártel del Golfo mantiene su base en la ciudad de Matamoros, Tamaulipas, con zona de operación en diversos estados de la República Mexicana. Es considerada una organización criminal transnacional en México, Centro y Sudamérica. Con el paso del tiempo, se ha segmentado en diversas escisiones en Matamoros y Reynosa, mismas que han optado por el tráfico de migrantes para mantener su posición y generar recursos.

## “PENSAR FUERA DE LA CAJA”

### CAMBIO DE ESTRATEGIA: REDEFINIR LA LÍNEA DE INVESTIGACIÓN

Conforme avanzaba la investigación, la analista del caso detectó una oportunidad de establecer una estrategia de mayor valor al escalar la investigación de tráfico de migrantes a delincuencia organizada.

### ELEMENTOS PROBATORIOS

La analista identificó elementos clave para respaldar su nueva hipótesis.

La analista realizó una línea de tiempo con eventos registrados en la intervención de comunicaciones donde se demuestra el posicionamiento como sublíder de una organización criminal.

La analista estudió el cambio en la estructura criminal logrando definir nuevas posiciones y la relevancia de sus roles.

### TRABAJO EN EQUIPO

La analista planteó la nueva línea de investigación a los agentes de campo y al fiscal del caso para recibir el visto bueno y redirigir la indagatoria.



La triada investigadora estableció una nueva estrategia en torno a la investigación logrando cambiar considerablemente el resultado.



# OBSTÁCULOS Y DIFICULTADES EN EL ANÁLISIS DE LA CRIMINALIDAD ORGANIZADA, PATRONES CRIMINALES Y VICTIMIZACIÓN REPETIDA

## COMUNICACIONES

- Mensajería instantánea encriptada.
- Empleo de lenguaje cifrado.
- Destrucción de evidencia digital.

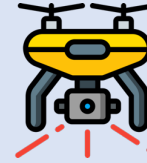
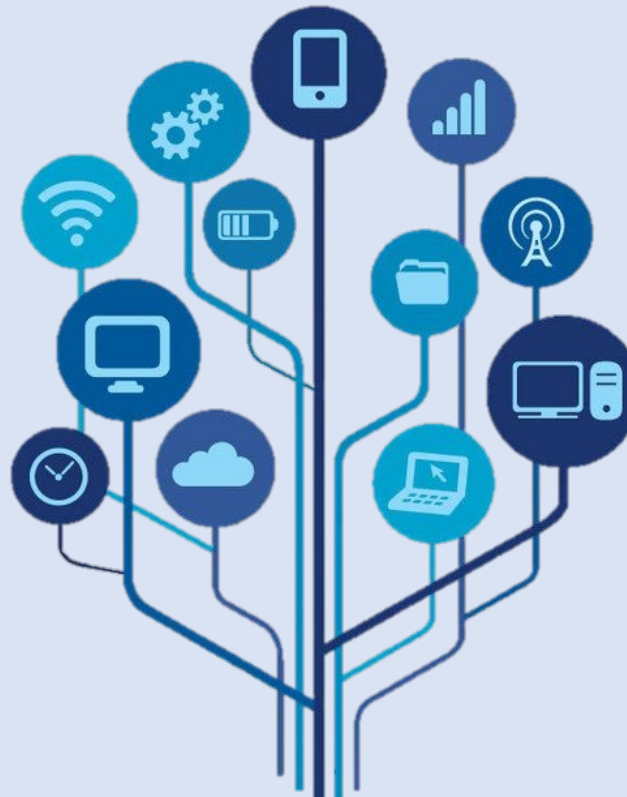


## DESINFORMACIÓN

- Fake News.
- Propaganda.



## REVOLUCIÓN TECNOLÓGICA



## MODUS OPERANDI

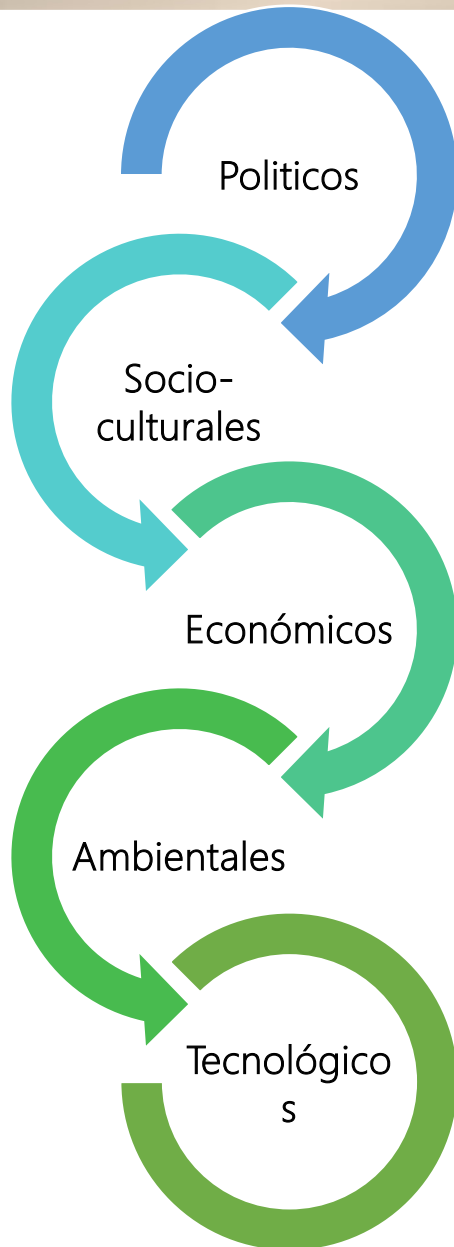
- Ciberespionaje.*
- Ataques Cibernéticos.
- Ataques por drones.
- Inhibidores de señales.
- Contrainteligencia.



## FINANZAS

- Criptomonedas.
- Infraestructura digital.

## PERSPECTIVA HOLÍSTICA



Una pieza fundamental para la eficacia de la labor del analista es la comprensión del entorno estratégico de una zona particular con la finalidad de expandir su visión y estar en posibilidad de estudiar la criminalidad desde un enfoque holístico.

## LA PARTICIPACIÓN DEL ANALISTA EN LA PRIORIZACIÓN DE OBJETIVOS

El analista criminal cuenta con la información recopilada, procesada, analizada y diseminada referente a la estructura criminal, por lo tanto, juega un rol clave en la selección de objetivos prioritarios basados en los siguientes aspectos:

- El nivel jerárquico
- Impacto en la organización.
- Mitigación de actividades.



## MÉTODO DE ASIGNACIÓN DE CASOS

Es responsabilidad de quien gestiona las unidades de análisis la asignación de casos conforme a las capacidades de personal, contemplando el tiempo, la complejidad del caso, el análisis de la información, pero sobre todo la salud mental del analista.

